

**PRODUS**  
WWW.PRODUS.LV  
 **METAL**



**KROP**<sup>®</sup>

LIETUS ŪDENS  
NOTEKSISTĒMAS

*Idejas katram  
jūmtam*



**PVC**  
**LIETUS ŪDENS**  
**NOTEKSISTĒMA**



# Saturs



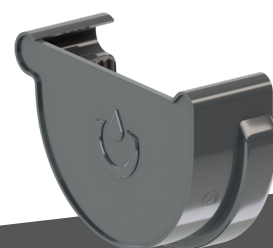
**KROP**  
lietus ūdens  
noteksisstēma  
7 lpp



**PVC**  
**noteksisstēma**  
priekšrocības  
8 lpp



**Lietus ūdens**  
**noteksisstēma**  
elementi  
11 lpp







# PVC LIETUSŪDENS SISTĒMA



 **KROP**®

LIETUS ŪDENS  
NOTEKSISTĒMAS



# KROP PVC

## lietus ūdens noteksisistēma

**KROP PVC** lietus ūdens notekšanas sistēma ir ideāls risinājums, lai novērstu notekūdeņu uzkrāšanos un novērstu potenciālas problēmas mājas apkārtnē. Izgatavota no īpaši izturīga un viegla materiāla, kas spēj izturēt laika apstākļus un ir izturīgs pret koroziju, **KROP PVC** sistēma ir droša un ilgtspējīga izvēle.

**KROP PVC** sistēmas notekcaurules ir aprīkotas ar malām, kas vērstas uz iekšu, un vairākkārtīgu manšetblīvi, nodrošinot absolūtu blīvumu pat skarbos laikapstākļos. Šīs sistēmas izturīgais un funkcionālais plānojums ļauj to viegli uzstādīt un tā veiks savu funkciju bez problēmām pat sliktos laikapstākļos.

Papildus tam, **KROP PVC** sistēma piedāvā arī vairākas citas priekšrocības, tostarp 20 gadu garantiju, ideālu hermētiskumu, vieglu un vienkāršu uzstādīšanu, izturību pret laika apstākļiem, UV staru noturību, ekonomiskumu un augstu noturību.



### 20 Gadu garantija

Tas ir viens no garākajiem garantijas periodiem, kas pieejami tirgū, kas norāda uz to, ka ražotājs ir pilnīgi pārliecināts par tā kvalitāti un ilgtspēju.



### Viegla un vienkārši uzstādāma

Viena no šī produkta lielākajām priekšrocībām ir tā viegla un vienkārši uzstādāma struktūra. Tas ir izgatavots no vieglā materiāla, kas neveicinās lieku slodzi uz struktūru, savukārt inovatīvie sistēmas komponenti padarīs uzstādīšanu vieglāku un ātrāku.



### Ideāla ūdensnecaurlaidība

Ūdensnecaurlaidība, tas ir viens no galvenajiem faktoriem, kas var ietekmēt produkta izturību. Šis produkts nodrošina īpašu vairāku slāņu blīvi, kas izstrādāta sadarbībā ar jumļiem, lai nodrošinātu teicamu necaurlaidību neatkarīgi no laika apstākļiem.



**MELNS**  
(RAL 9005)



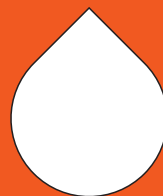
**TUMŠI BRŪNS**  
(RAL 8019)



**GAIŠI BRŪNS**  
(RAL 8017)



**GRAFĪTS**  
(RAL 7016)



**BALTS**  
(RAL 9010)  
\* 100/90  
\*\* 130/90



**SARKANS**  
(RAL 3011)  
\* 100/90





## Izturīga pret UV starojumu

Turklāt šis produkts ir izturīgs pret UV starojumu un saglabā krāsu gadiem ilgi. Tas ir lielisks pirkuums, ja meklējat ilgtermiņa investīciju, kas saglabās savu izskatu un funkcionālo vērtību.

## Videi draudzīgs

Vēl viens svarīgs faktors ir šī produkta videi draudzīgums. Materiālu var pārstrādāt un izmantot atkārtoti, tādējādi ietaupot resursus un samazinot atkritumu daudzumu. Turklāt ražošanas process ir mazāk kaitīgs videi, jo tiek veidots LESS WASTE garā.

## Efektivitāte

Šis produkts ir ne tikai ilgtspējīgs un efektīvs, bet arī izturīgs pret mehāniskiem bojājumiem un skrāpējumiem. Tas nodrošina lielisku cenas un kvalitātes attiecību, kas ir būtiska, ja meklējat produktu ar augstu pievienoto vērtību.

## Augsta noturība

Šis produkts ir ne tikai ilgtspējīgs un efektīvs, bet arī izturīgs pret mehāniskiem bojājumiem un skrāpējumiem. Tas nodrošina lielisku cenas un kvalitātes attiecību, kas ir būtiska, ja meklējat produktu ar augstu pievienoto vērtību.

## Videi draudzīgs dizains

Šajā gadījumā, šis produkts ir radīts, izmantojot LESS WASTE garu ražošanas procesu, kas nozīmē, ka tiek samazināts atkritumu daudzums, kas rodas ražošanas procesa laikā. Tādējādi tiek ietaupīti ne tikai resursi, bet arī enerģija, kas vajadzīga ražošanas procesam. Tādējādi ražošana šajā veidā ir mazāk kaitīga videi. Turklāt produkta materiāli ir pārstrādājami un var tikt izmantoti atkārtoti, kas samazina atkritumu daudzumu un ietaupa dabas resursus.

# PVC notekas priekšrocības

Lai PVC noteku sistēma varētu kalpot gadiem ilgi, tai jābūt ar sekojošām īpašībām:

**Lielisks blīvums** - stingrs savienojums starp atsevišķām detaļām nodrošina sistēmas drošību un izturību pat stipra lietus laikā.

**Viegls** - viegls materiāls ļoti atvieglo sistēmas uzstādīšanu un nerada papildus slodzi uz konstrukciju, saglabājot tās izturību.

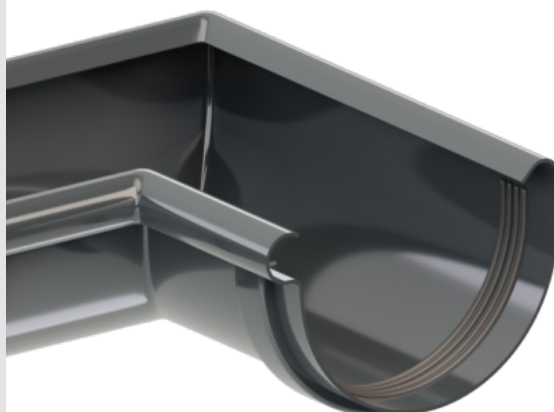
**Izturība** - PVC noteku sistēmas izturība pret mehāniskām un dinamiskām slodzēm, piemēram, triecieniem un skrāpējumiem, nodrošina ilgtspēju un drošību.

**Vienkārša apkope** - PVC noteku sistēmai nav nepieciešama bieža apkope, tā saglabā savas īpašības pat ļoti nelabvēlīgos laika apstākļos.

**Estētika** - PVC noteku sistēmas estētiskās un izturības īpašības, kā arī izturība pret UV starojumu, nodrošina ilgstošu viendabīgu krāsu un izskatu.

**Ekonomiska izvēle** - optimāla cenas un kvalitātes attiecība padara PVC noteku sistēmas par drošu un ekonomisku izvēli.

**Ilgtermiņa garantija** - garantijas sertifikāts apliecina sistēmas izturību un veiktspēju, nodrošinot pārliecību par produktu izvēli gadiem ilgi.







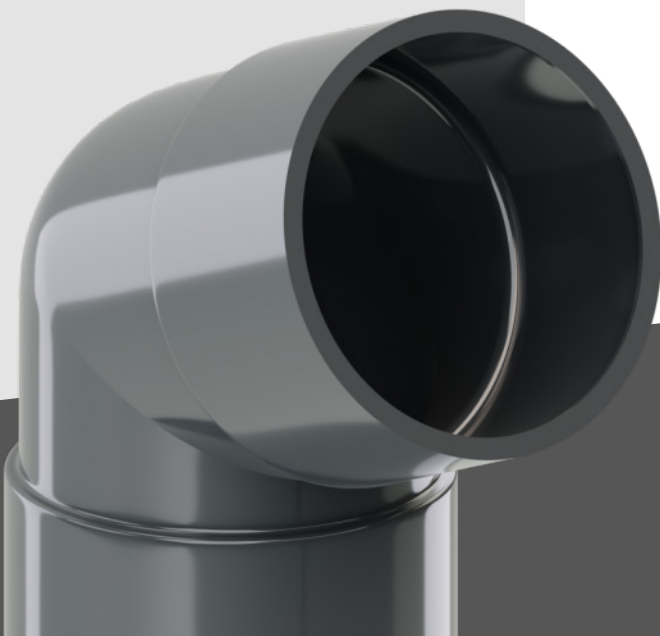
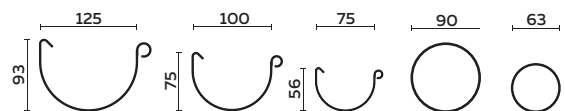
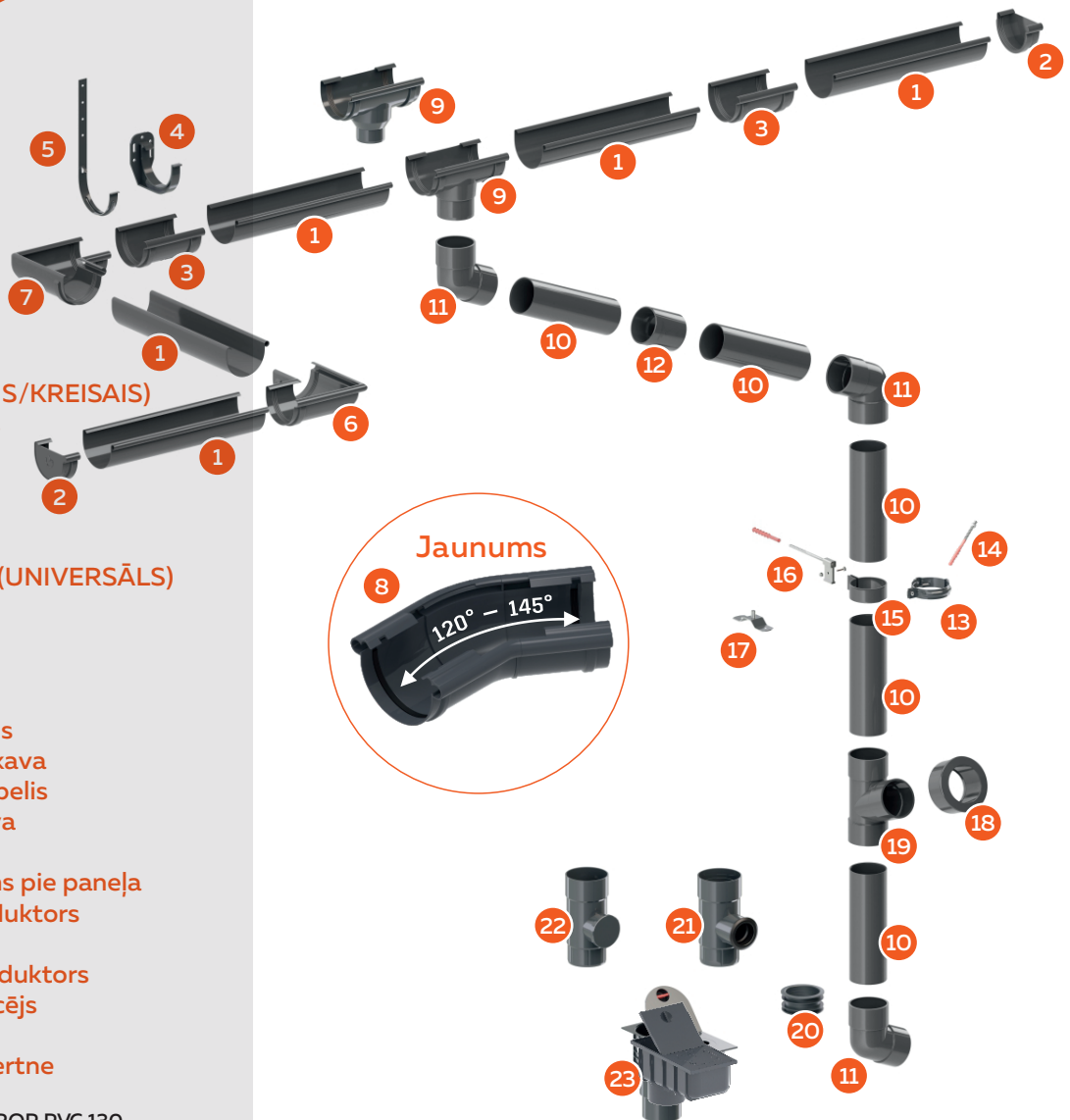


## PVC

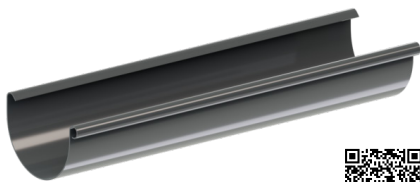
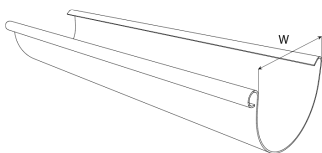
20

1. Tekne
2. Teknes gals (LABAIS/KREISAIS)
3. Teknes savienotājs
4. Teknes āķis
5. Kronšteins
6. 90° ārējais leņķis
7. 90° iekšējais leņķis
8. Regulējams stūris (UNIVERSĀLS)  
120° - 145° \*
9. Piltuve
10. Caurule
11. Līkums
12. Cauruļu savienotājs
13. Cauruļu tērauda skava
14. Tērauda skavas dibelis
15. Caurules PVC skava
16. PVC skavas tapa
17. Skavas stiprinājums pie paneļa
18. 90/63 Gumijas reduktors
19. Atzars
20. 90/110 Gumijas reduktors
21. Lietus ūdens savācējs
22. Revīzijas lūka
23. Sedimentācijas tvertne

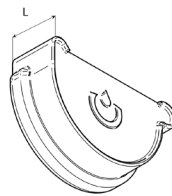
\*Attiecas uz sistēmu KROP PVC 130



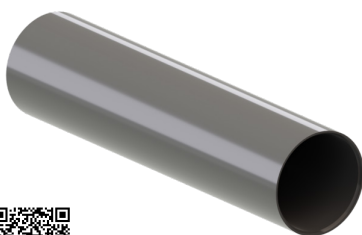
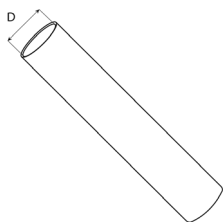
# Lietus ūdens noteksisistēmas elementi


**TEKNE**


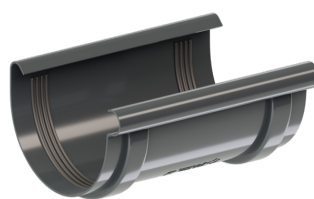
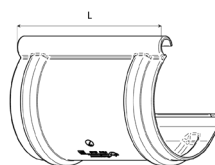
Sistēma	W	Garums
<b>75</b>	75 mm	2, 3, 4 m
<b>100</b>	100 mm	2, 3, 4 m
<b>130</b>	125 mm	2, 3, 4 m


**TEKNES GALS**


Sistēma	L
<b>75</b>	30 mm
<b>130</b>	36 mm


**NOTEKCAURULE**


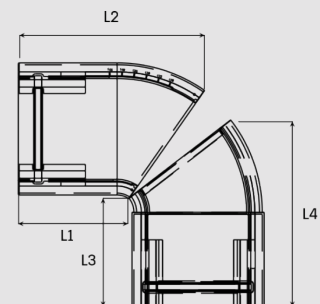
Sistēma	D	Garums
<b>63</b>	Ø63 mm	3 un 4 m
<b>90</b>	Ø90 mm	3 un 4 m


**TEKNES  
SAVIENOJUMS**


Sistēma	L
<b>75</b>	120 mm
<b>100</b>	168 mm
<b>130</b>	210 mm

## Jaunums

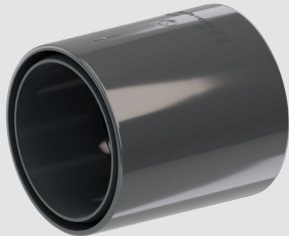

**130 REGULĒJAMS  
STŪRIS**

 universāls no 120°  
līdz 145°


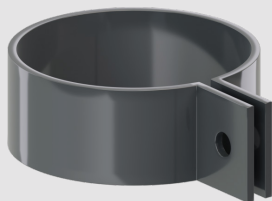
Sistēma	L1	L2	L3	L4
<b>130</b>	71	236	72	237



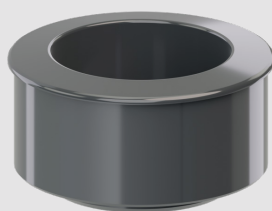
## Stiprinājumi un savienojumi



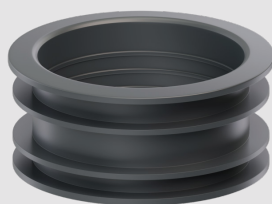
Notekcaurules savienojums



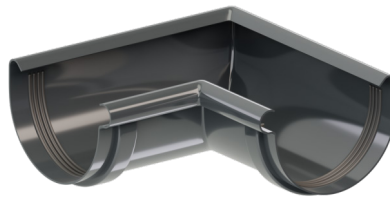
Notekcauruļu skava



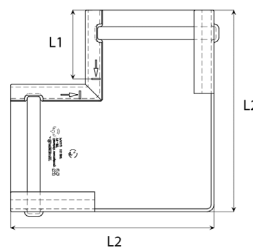
90/63 reduktors



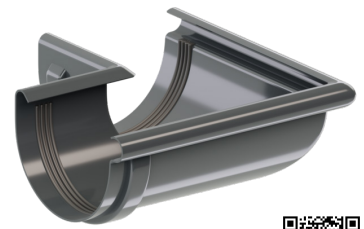
90/110 gumijas reduktors



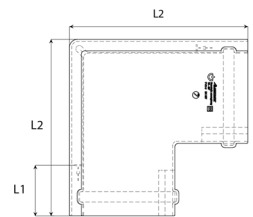
STŪRIS, IEKŠĒJAIS 90°



Sistēma	L 1	L 2
<b>75</b>	50 mm	145 mm
<b>100</b>	55 mm	180 mm
<b>130</b>	62 mm	240 mm



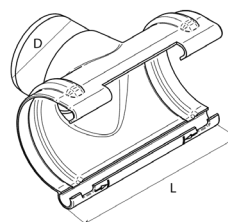
STŪRIS, ĀRĒJAIS 90°



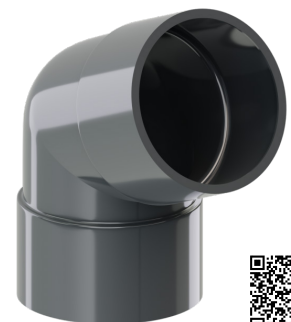
Sistēma	L 1	L 2
<b>75</b>	45 mm	155 mm
<b>100</b>	55 mm	183 mm
<b>130</b>	62 mm	220 mm



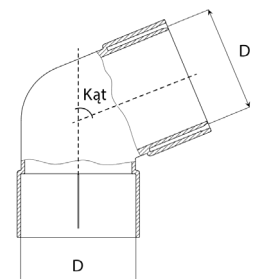
PILTUVE



Sistēma	D	L
<b>75</b>	Ø63 mm	150 mm
<b>100</b>	Ø63 mm	196 mm
<b>100</b>	Ø90 mm	196 mm
<b>130</b>	Ø90 mm	220 mm



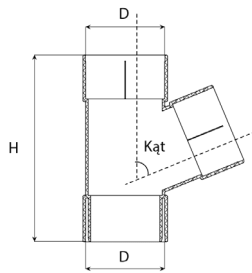
NOTEKCAURULES LĪKUMS



Sistēma	D	Leņķis
<b>63</b>	Ø63,5 mm	67,5°
<b>90</b>	Ø90,5 mm	67,5°



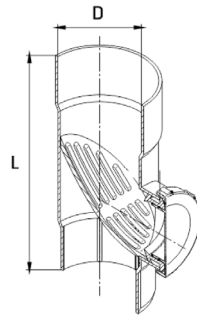
## NOTEKCAURULES TREJGABALS



Sistēma	D	H	Leņķis
<b>63</b>	Ø63,5	151	67,5°
<b>90</b>	Ø90,5	196,5	67,5°



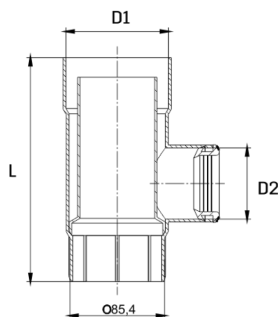
## VERTIKĀLĀ PĀRBAUDE



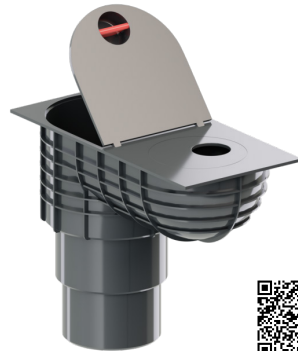
Sistēma	D	L	Leņķis
<b>90</b>	90,4	200	90°



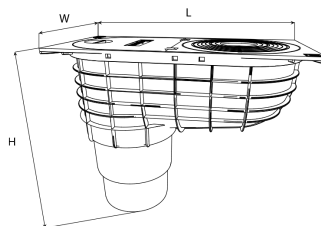
## REVĪZIJAS LŪKA



Sistēma	D	L	Leņķis
<b>90</b>	90,4	200	90°



## LIETUS ŪDENS UZTVĒRĒJS



Sistēma	L	H	W
<b>63</b>	323	259	160
<b>90</b>	323	259	160

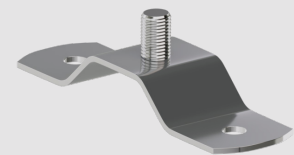
## Āķi un stiprinājumi



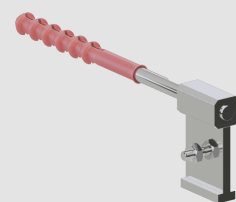
Teknes āķis



Spāres āķis



Skavas stiprinājums



Stiprinājuma  
dībelis



### Jumtu segumi PRODUS

Vairāk nekā 50 Jumta segumu veidi, tērauds no Vācijas, garantija līdz 60 gadiem

Tālrunis +371 2 77 78 817  
E-pasts: info@produs.lv

[www.produs.lv](http://www.produs.lv)



### Ventilācijas izvadi VENTOS X

Uzlabots jumta ventilācijas izvads ar ventilācijas diametru 170 mm un ventilācijas ieeju 150 mm

Tālrunis +371 2 77 78 817  
E-pasts: info@ventosx.lv

[www.ventosx.lv](http://www.ventosx.lv)



### Plēves un membrānas SUPERNOVA

Modernākās difūzijas membrānas, pretkondensāta plēves un tvaika barjeras

Tālrunis +371 2 77 78 817  
E-pasts: info@supernova24.lv

[www.supernova24.lv](http://www.supernova24.lv)



### Lentas un limlentas SUPERNOVA

Celtniecības lentes, Kas blīvē savienojumus starp materiāliem

Tālrunis +371 2 77 78 817  
E-pasts: info@supernova24.lv

[www.supernova24.lv](http://www.supernova24.lv)



### Lietus ūdens notek sistēmas KROP

KROP ir izdevies vienkāršot notekcauruļu sistēmu montāžu. Darbu secība ir gandrīz intuitīva

Tālrunis +371 2 77 78 817  
E-pasts: info@tekne.lv

[www.tekne.lv](http://www.tekne.lv)



### Profesionāli jumīķu instrumenti

Tikai augstākās kvalitātes jumīķu instrumenti. Instrumenti darbam ar tērauda lokšņu materiāliem

Tālrunis +371 2 77 78 817  
E-pasts: info@produs.lv

[www.produs.lv](http://www.produs.lv)





**WWW.TEKNE.LV**

✉ [info@tekne.lv](mailto:info@tekne.lv) ☎ +371 2554 2224